

## KARTA GMINNEJ EWIDENCJI ZABYTKÓW

134/1778

1. OBIEKT **Stanowisko archeologiczne**5. MIEJSCOWOŚĆ **Łuczniczka**

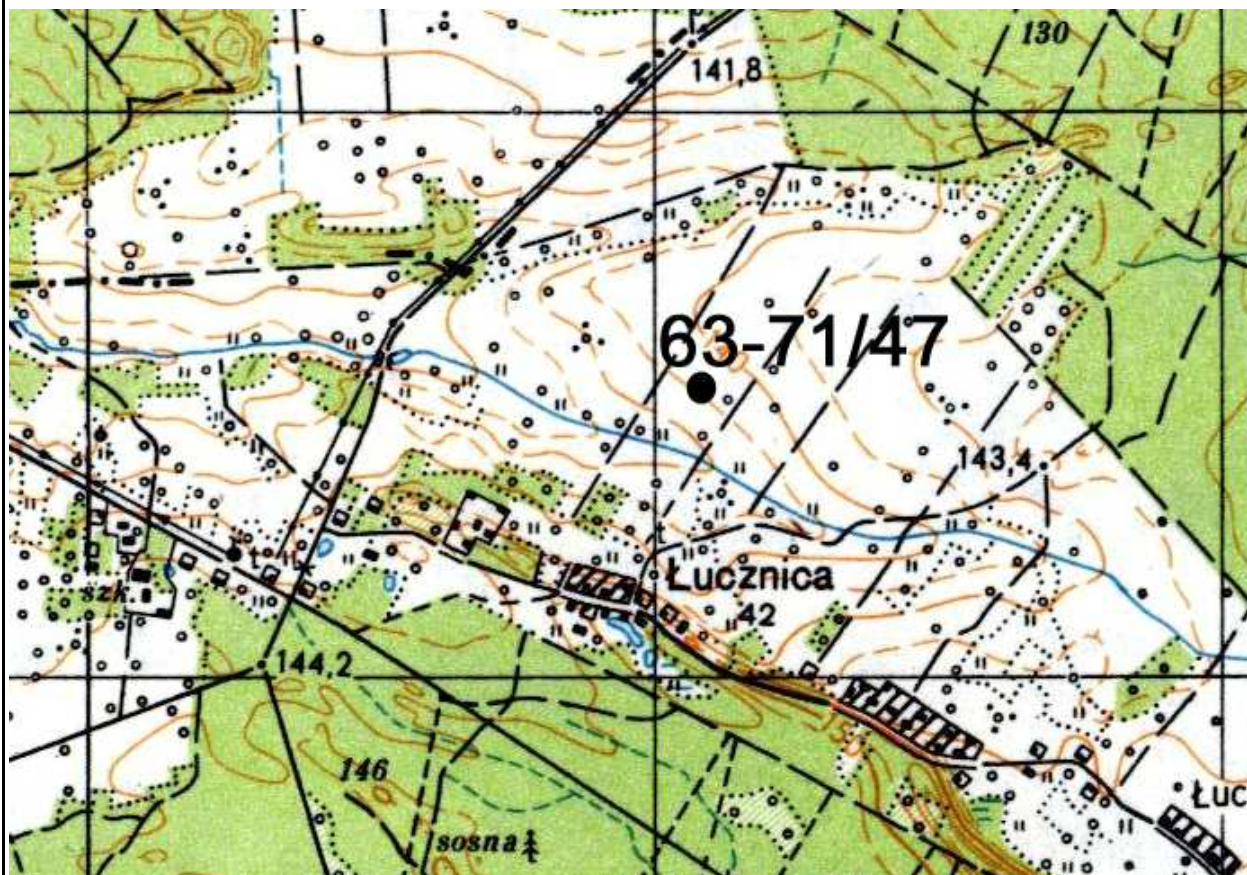
2. OBECNA FUNKCJA

3. MATERIAŁ  
**nie dotyczy**

4. DATOWANIE

**Późne średniowiecze/nowożytność**6. GMINA **Piława**

21. FOTOGRAFIA

7. POWIAT **garwoliński**8. WOJEWÓDZTWO **mazowieckie**9. KOD POCZTOWY **08-440**

10. ADRES

11. LOKALIZACJA

12. LOKALIZACJA ARCHEOLOGICZNA

Nr obszaru AZP **63-71**Nr stanowiska na obszarze AZP **47**Nr stanowiska w miejscowości **10**

13. NUMER EWIDENCYJNY DZIAŁKI

14. WŁASNOŚĆ **prywatna**

15. RODZAJ UŻYTKOWANIA

16. INFORMACJA O OCHRONIE

Nr i data wpisu do rejestru zabytków **nie wpisane**Zapis w planie zagospodarowania przestrzennego **brak**

Inne

18. RODZAJE ZAGROŻEŃ

**brak zagrożeń**17. STAN ZACHOWANIA  
**zły**19. WPISUJĄCY DANE  
**Magda Kierzkowska**20. DATA WYKONANIA EWIDENCJI  
**2009-07-07**

22. UWAGI

1. Ślad osadnictwa-późne średniowiecze.

2. Ślad osadnictwa- nowożytny.