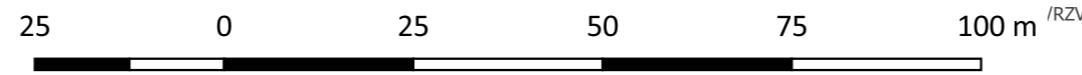


ZMIANA MIEJSCOWEGO PLANU ZAGOSPODAROWANIA PRZESTRZENNEGO MIASTA PILAWA

SKALA 1:1 000

PODZIAŁKA LINIOWA



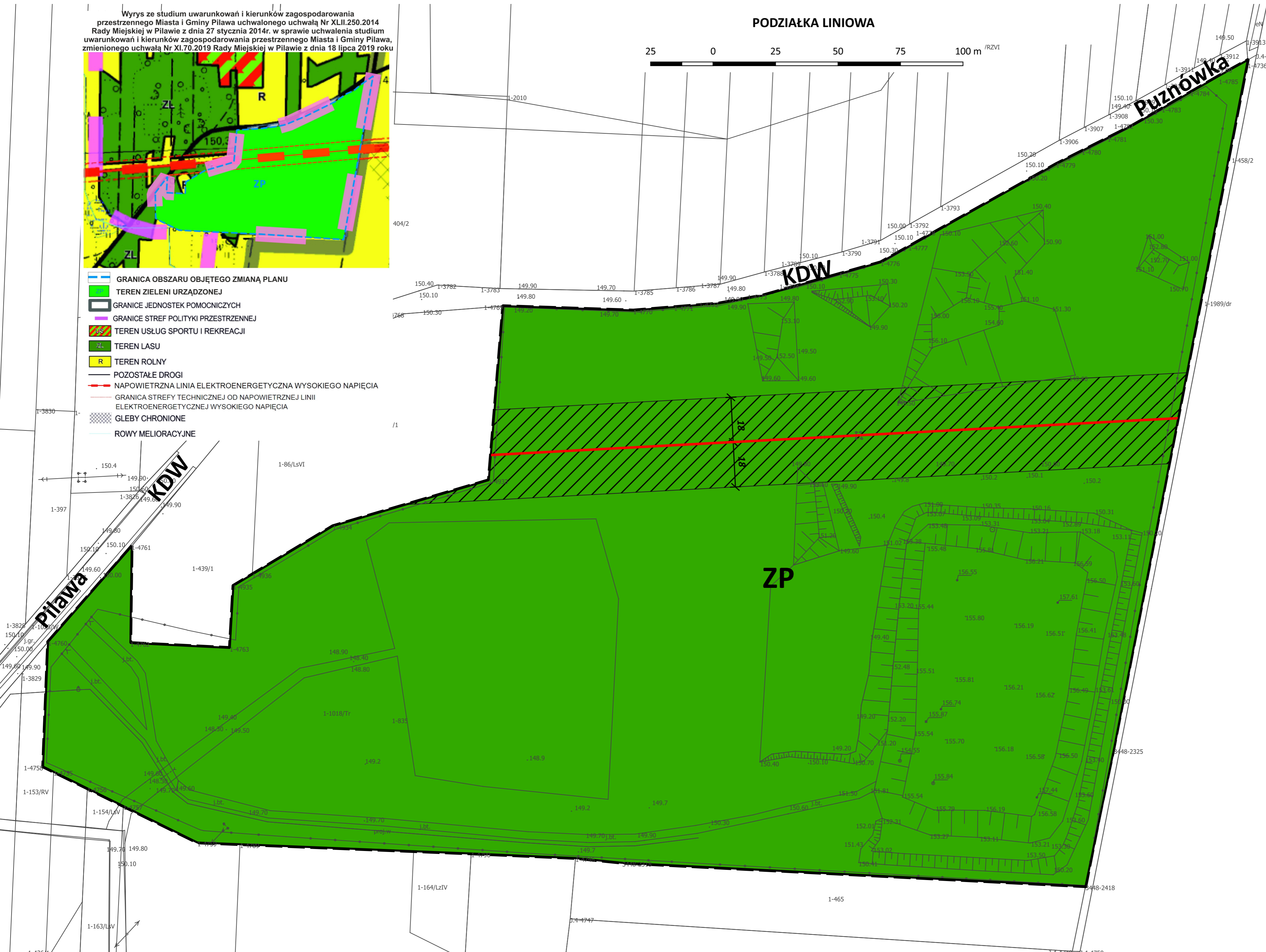
Wyrys ze studium uwarunkowań i kierunków zagospodarowania przestrzennego Miasta i Gminy Pilawa uchwalonego uchwałą Nr XLII.250.2014 Rady Miejskiej w Pilawie z dnia 27 stycznia 2014r. w sprawie uchwalenia studium uwarunkowań i kierunków zagospodarowania przestrzennego Miasta i Gminy Pilawa, zmienionego uchwałą Nr XI.70.2019 Rady Miejskiej w Pilawie z dnia 18 lipca 2019 roku



- GRANICA OBSZARU OBJĘTEGO ZMIANĄ PLANU
- TEREN ZIELENI URZĄDZONEJ
- GRANICE JEDNOSTEK POMOCCNICZYCH
- GRANICE STREF POLITYKI PRZESTRZENNEJ
- TEREN USŁUG SPORTU I REKREACJI
- TEREN LASU
- TEREN ROLNY
- POZOSTAŁE DROGI
- NAPOWIETRZNA LINIA ELEKTROENERGETYCZNA WYSOKIEGO NAPIĘCIA
- GRANICA STREFY TECHNICZNEJ OD NAPOWIETRZNEJ LINII ELEKTROENERGETYCZNEJ WYSOKIEGO NAPIĘCIA
- GLEBY CHRONIONE
- ROWY MELIORACYJNE

OZNACZENIA

- granice obszaru objętego planem
- linie rozgraniczające tereny o różnym przeznaczeniu lub różnych zasadach zagospodarowania
- strefa potencjalnego oddziaływania napowietrznej linii elektroenergetycznej 110 kV
- oznaczenie przeznaczenia terenu
- wymiarowanie w metrach
- teren zieleni urządzonej
- Oznaczenia informacyjne**
- oś linii elektroenergetycznej 110 kV
- droga gminna wewnętrzna Pilawa-Puznówka



„URBI – PLAN”	PRACOWNIA URBANISTYCZNA MALGORZATA SIENKIEWICZ 08-110 SIEDLCE UL. ARMII KRAJOWEJ 9/3
Główny projektant z zespołem:	mgr inż. arch. Małgorzata Sienkiewicz Upr. urb. nr ewid. 880/89 Upr. proj. arch. bud. nr GP 7342/320/290/94 mgr inż. Sylwia Miszczak mgr Marzena Czajka